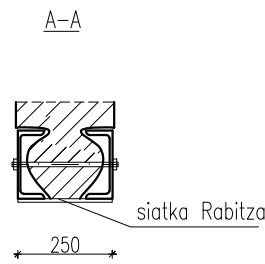
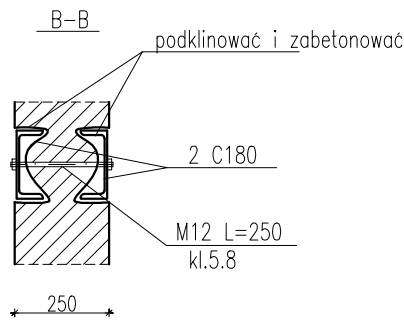
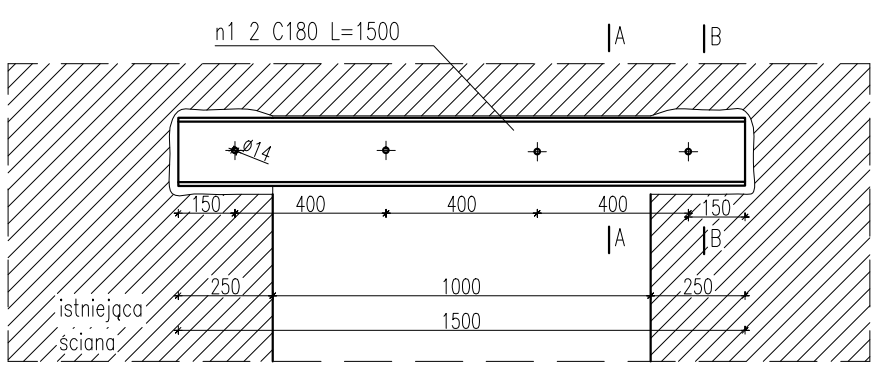
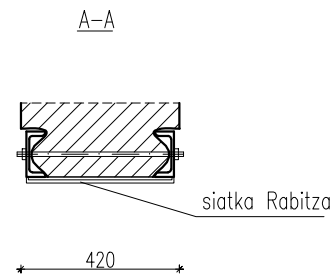
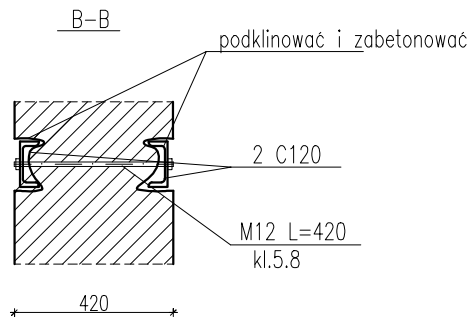
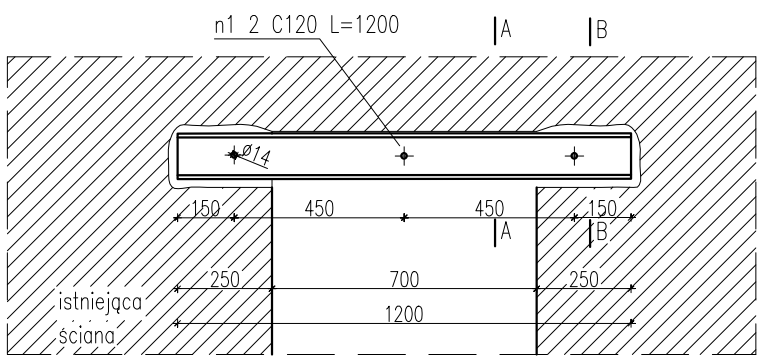


Nadproże w ścianie istniejącej N1
szt.3



Nadproże w ścianie istniejącej (przebiecia wentylacyjne)
szt.2



Stal S235

Kolejność wykonania

podstemplować strop w okolicy wykonywanego nadproża

- a) wyciąć w ścianie z jednej strony poziomą bruzdę wysokości belki i dł. równej min. połowie gr. ściany, na długości belki.
- b) założyć belkę stalowa C180 następnie w taki sam sposób osadzić belkę z drugiej strony ściany po wykuciu gniazda w ścianie.
- c) założone belki C180 połączyć ze śrubami M12
- d) rozebrać-wyciąć ścianę pod podciągciem.
- e) dolną powierzchnię belek stalowych osiatkować siatką Rabinza, a następnie otynkować

Zestawienie stali

- 1. C180 L=1,50m x 22kg/m=33kg x 6szt.=200kg
- 2. C120 L=1,20m x 13,4kg/m=16kg x 4szt.=64kg

Wymiary sprawdzić w naturze

PROJEKT	PRZEBUDOWA BUDYNKU GARAŻOWO-MAGAZYNOWEGO WRAZ ZE ZMIANĄ SPOSOBU UŻYTKOWANIA CZĘŚCI POMIESZCZEŃ ORAZ PRZEBUDOWA I ROZBUDOWA BUDYNKU GARAŻOWO-GOSPODARCZEGO WRAZ Z ZAGOSPODAROWANIEM TERENU: PROJEKTOWANĄ WIATĄ ŚMIETNIKOWĄ	DATA: 15.03.2023	
		BRANŻA	KONSTRUKCJA
		NR RYS.	15
RYSUNEK	Nadproże w ścianie istniejącej N1	REWIZJA	0
PROJEKTANT	mgr inż. KRZYSZTOF STRYCEK	upr. nr PDL/0091/P00K/09	SKALA 1:20
			podpis